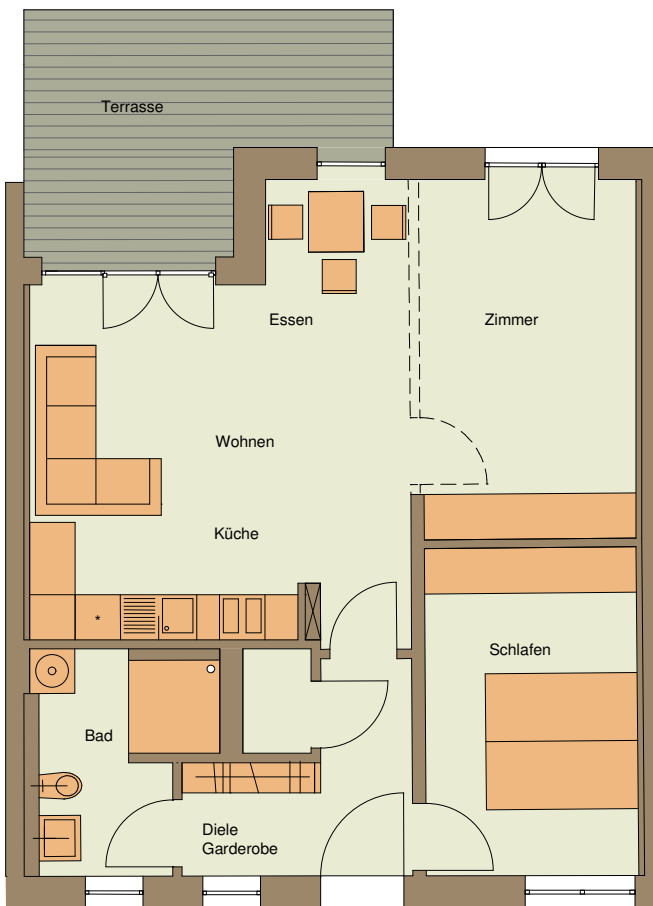


Wohnen am Wäldchen

# Mühlenhof

Kitzingen Siedlung

**HAAG**  
MARKTSTEFF



Mühlenhof-Gebäude B

## Wohnung 9 EG

Wohnen = 65,29 m<sup>2</sup>  
Terrasse = 12,92 m<sup>2</sup> x 0,5  
gesamt = 71,75 m<sup>2</sup>

- ✓ Wohnung barrierefrei
- ✓ Bad mit Dusche,  
mit Platz für Waschmaschine und Trockner
- ✓ private Terrasse