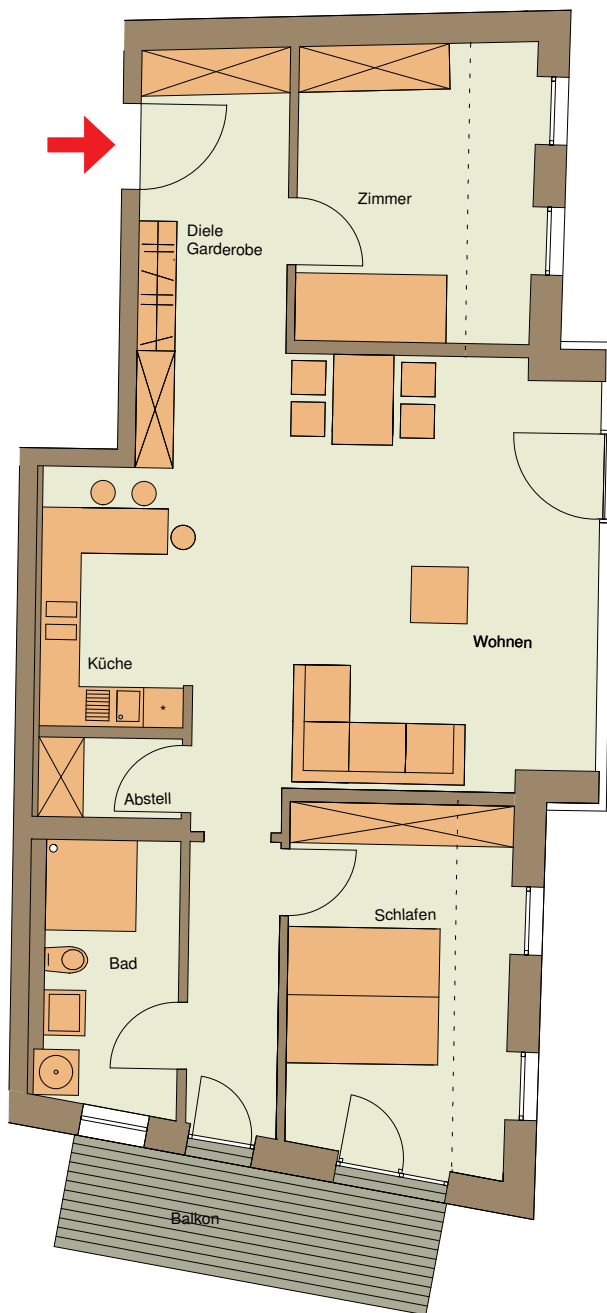


Wohnen am Wäldchen

Mühlenhof

Kitzingen Siedlung



Mühlenhof-Gebäude A

Wohnung 6 2.OG

Wohnen = 86,00 m²

Balkon = 7,50 m² x 0,5

gesamt = 89,75 m²

- ✓ Wohnung barrierefrei
- ✓ Bad mit Dusche, mit Platz für Waschmaschine und Trockner
- ✓ privater Balkon